

IDENTIDAD DIGITAL ®

**Programa Gestor de Tarjeta SIM
(versión 1.0)**

Versión gratuita de uso libre sin soporte

Cy SD

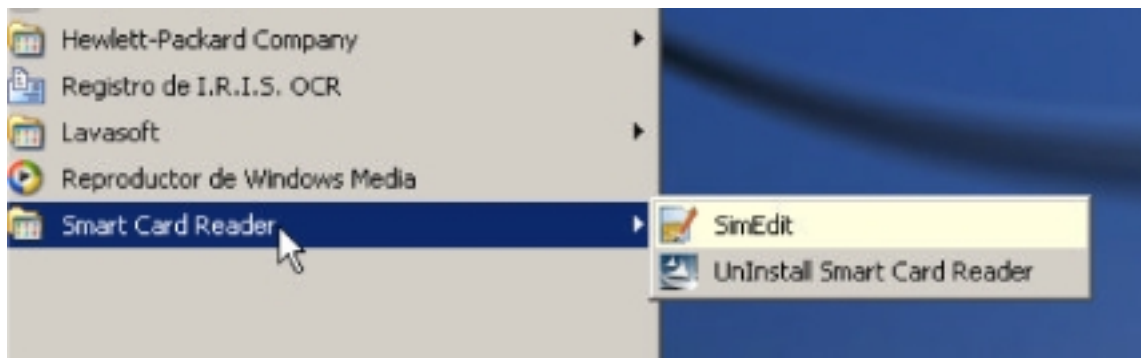
Todas las marcas citadas en este documento se reconocen como de sus legítimos propietarios.

Todos los derechos intelectuales de este documento son reservados. No se puede reproducir este documento ni aprovechar partes del mismo sin la previa autorización de su propietario, por escrito o por correo electrónico firmado electrónicamente.

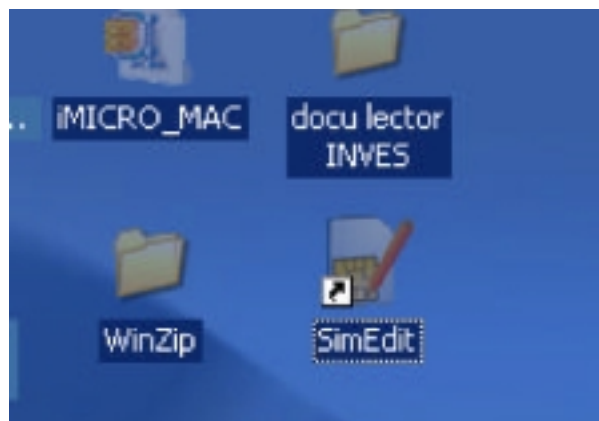
Este documento es Propiedad de “Consulting y Seguridad Digital, SL”

[Programa Gestor de Tarjeta SIM \(versión 1.0\)](#)

Al instalar el Driver del lector se instalará también el programa SimEdit en un nuevo grupo de programas:



Y aparecerá un icono de acceso directo en su escritorio:

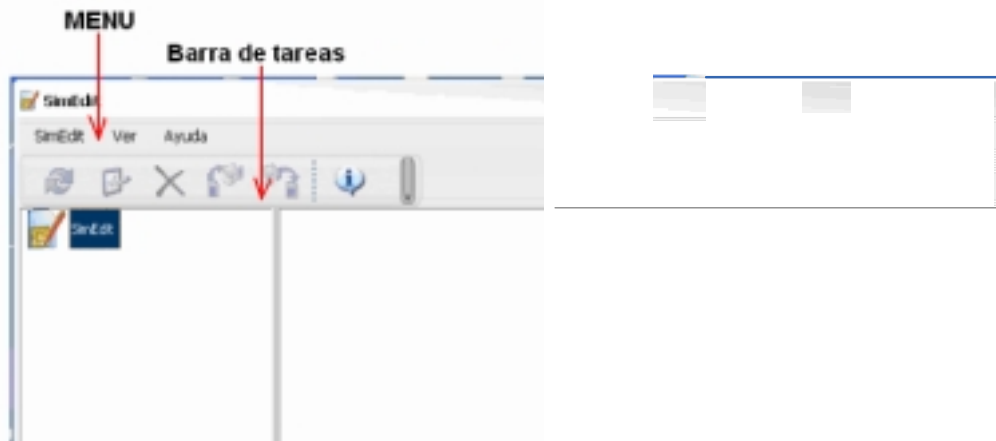


Introduzca su tarjeta SIM en la ranura correspondiente con **EL CHIP HACIA ABAJO** (Al contrario que su DNle) .

Acceda al programa con doble clic en el icono de "SimEdit".

Pantalla principal

Aparecerá:



Barra de Tareas

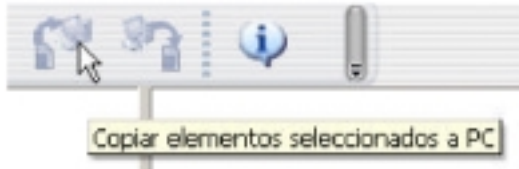
Las funciones disponibles aparecerán activas para hacer "clic".



Actualizar : lee datos de la tarjeta SIM

Editar : edita el elemento seleccionado

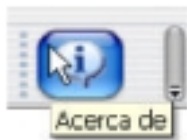
Eliminar : Borra el elemento seleccionado



Copiar al PC : Copia al PC los elementos seleccionados de la tarjeta SIM.



Copiar a SIM : Copia los elementos seleccionados a la tarjeta SIM.



Acerca de : Muestra la información relativa al programa.

Lista de tarjetas SIM :

Esta lista muestra todos los lectores de tarjeta SIM conectados y su estado. Cada elemento que aparece bajo el epígrafe "SimEdit", representa un lector de tarjeta reconocido por el programa.

Ventana de Contenido :

Toda la información sobre la tarjeta SIM aparecerá aquí para proceder a su lectura, modificación o realización de copia de respaldo.

Lista de Tarjetas

La lista de tarjetas le mostrará todos los lectores de tarjeta SIM conectados y su estado.

Cada elemento bajo el epígrafe "SimEdit", representa un lector reconocido por el programa.



Abrir una SIM - para abrir una tarjeta SIM, debe de hacer "doble clic" en el nombre del lector.





Nota : Si el código PIN de seguridad del tarjeta SIM está habilitado, deberá teclear dicho código para poder acceder a los datos privados de su tarjeta.

Al **Abrir** una tarjeta se mostrarán una serie de funciones :



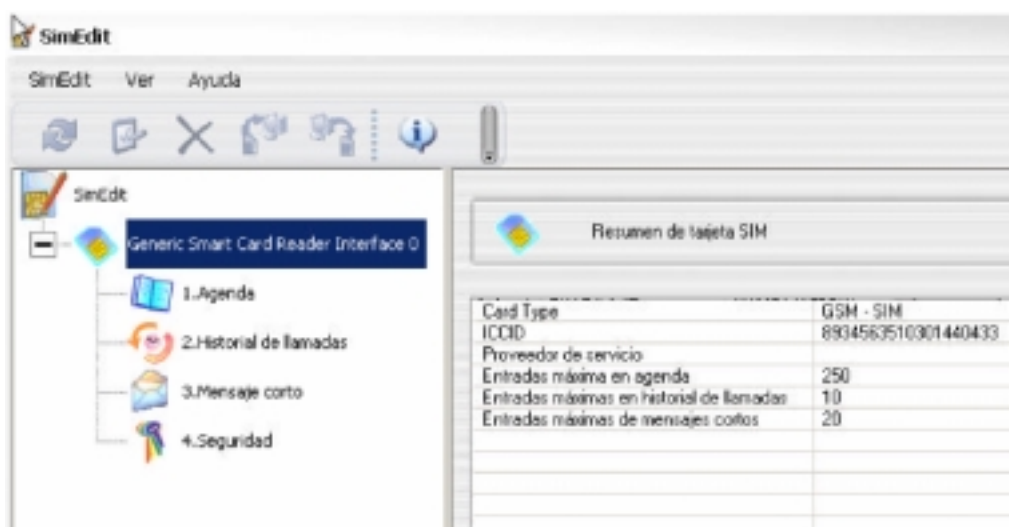
Funciones de tarjeta SIM

Una vez abierta la SIM , podremos acceder a una serie de funciones :

	1.Agenda	Ver y editar el contenido de la Agenda en la SIM y en el PC
	2.Historial de llamadas	Ver los últimos números marcados en la SIM
	3.Mensaje corto	Ver y editar los SMS en la SIM y en el PC
	4.Seguridad	Gestión del PIN de la SIM

Información de SIM

Esta pantalla le presenta toda la información básica sobre su tarjeta SIM :



The screenshot shows the SimEdit application window with a menu bar (SimEdit, Ver, Ayuda) and a toolbar. On the left, a tree view shows the 'Generic Smart Card Reader Interface 0' containing four items: 1.Agenda, 2.Historial de llamadas, 3.Mensaje corto, and 4.Seguridad. The main area displays the 'Resumen de tarjeta SIM' window with the following information:

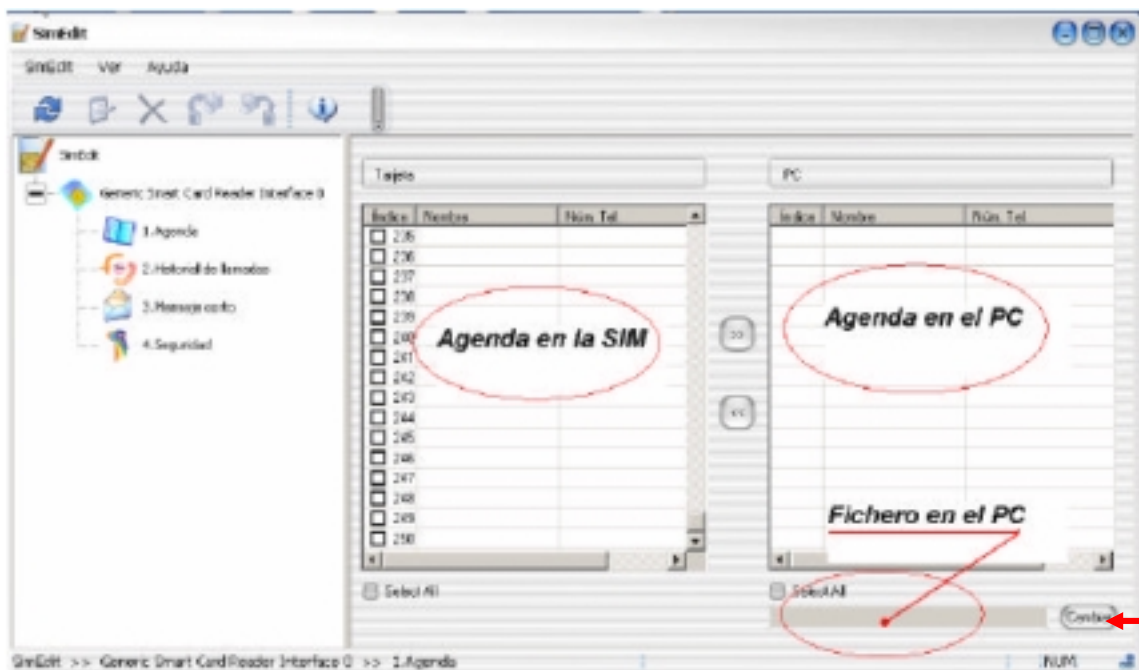
Card Type	GSM - SIM
ICCID	8934563510301440433
Proveedor de servicio	
Entradas máxima en agenda	250
Entradas máximas en historial de llamadas	10
Entradas máximas de mensajes cortos	20

La información de esta pantalla es únicamente informativa y solo permite operaciones de lectura.

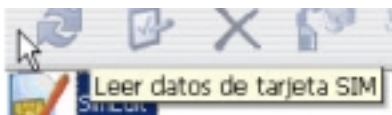
La agenda de teléfonos

La pantalla Agenda se divide en tres secciones diferentes : Agenda en SIM, Agenda en PC y Ubicación de Fichero de Almacenamiento.

Una vez abierta la tarjeta SIM si seleccionamos el icono de Agenda en la columna de la izquierda, veremos la siguiente pantalla :



Agenda en la SIM : Aquí podemos ver la lista de teléfonos de nuestra SIM. Inicialmente no habrá datos en esta lista hasta que le indiquemos al programa que los cargue haciendo “clic” en el botón “Actualizar” de la Barra de Tareas:

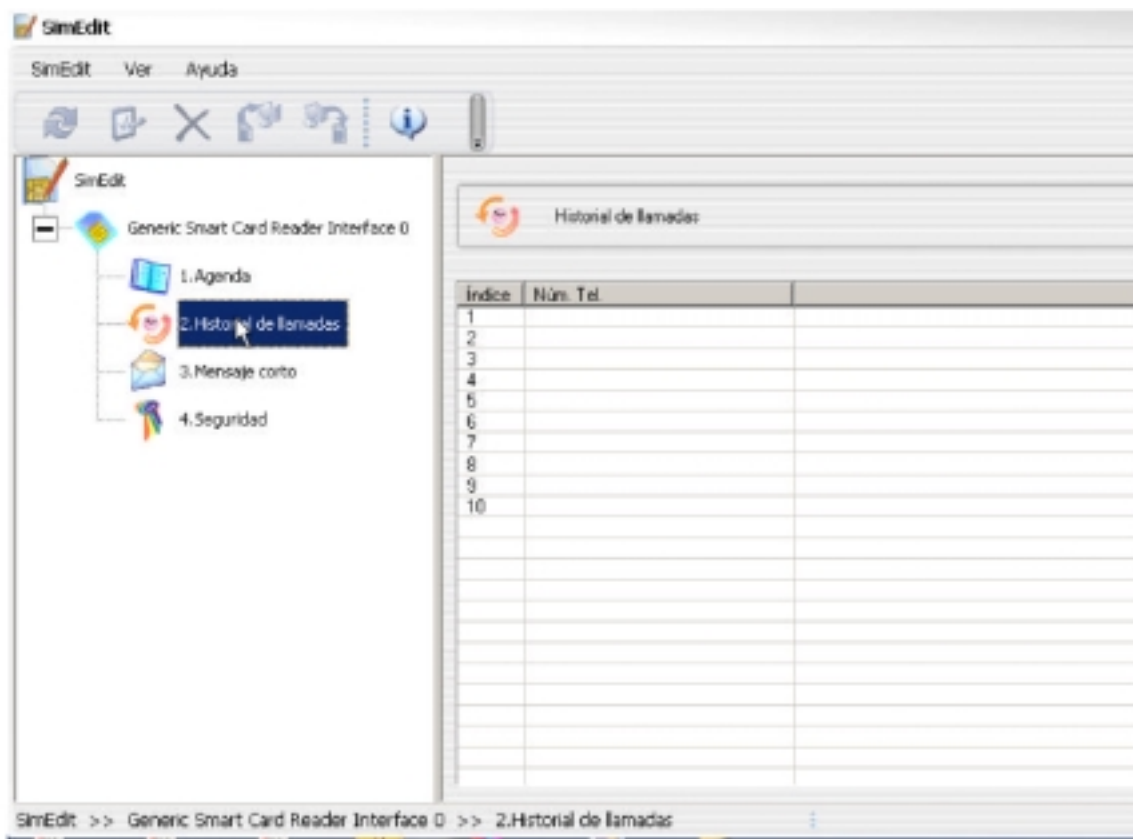


Agenda en el PC : Esta es la lista de teléfonos almacenada localmente en el PC. El fichero es el indicado en la barra mostrada bajo “Fichero en el PC”.

Haga Clic en “Cambiar” para seleccionar donde quiere guardar los datos de la agenda en su PC.

Historial de llamadas

La pantalla muestra la lista de los últimos números telefónicos marcados almacenados en la SIM :



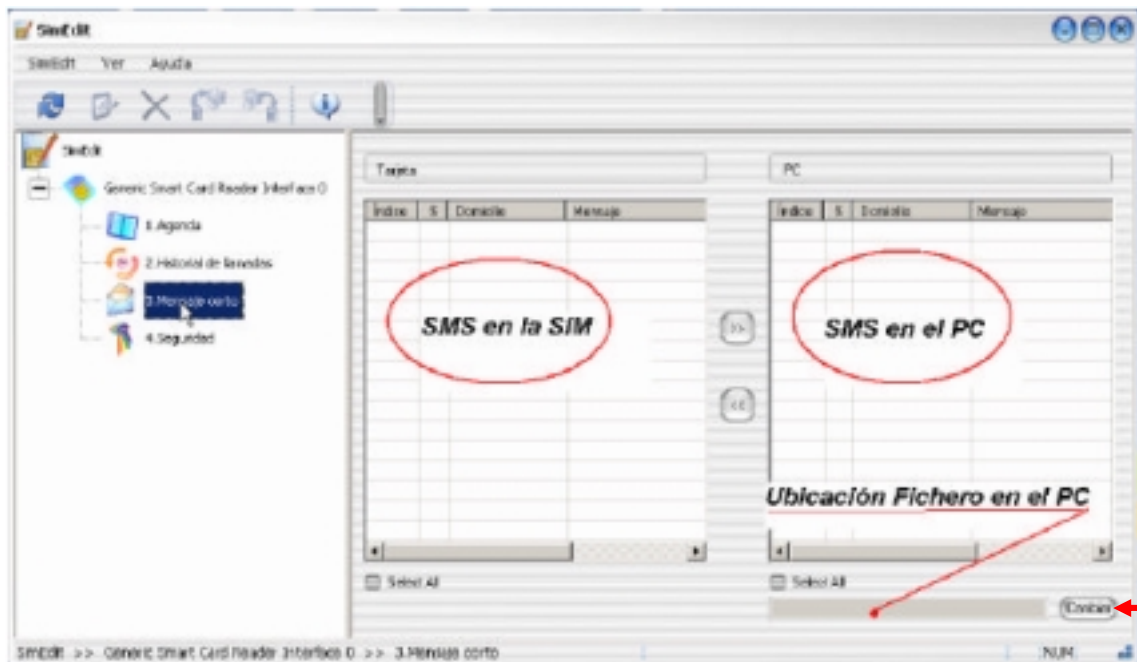
La información mostrada es solo de lectura.

SMS o “Mensajes Cortos”

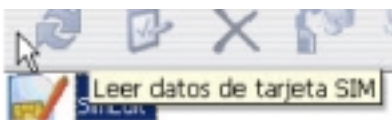
Esta pantalla es similar a la de Agenda y se divide también en zonas :

SMS en la SIM, SMS en el PC, Ubicación del Fichero de Almacenamiento en el PC.

Una vez abierta la tarjeta SIM si seleccionamos el icono de “Mensaje Corto” en la columna de la izquierda, veremos la siguiente pantalla :



SMS en la SIM : Aquí podemos ver la lista de SMS de nuestra SIM. Inicialmente no habrá datos en esta lista hasta que le indiquemos al programa que los cargue haciendo “clic” en el botón “Actualizar de la Barra de Tareas:

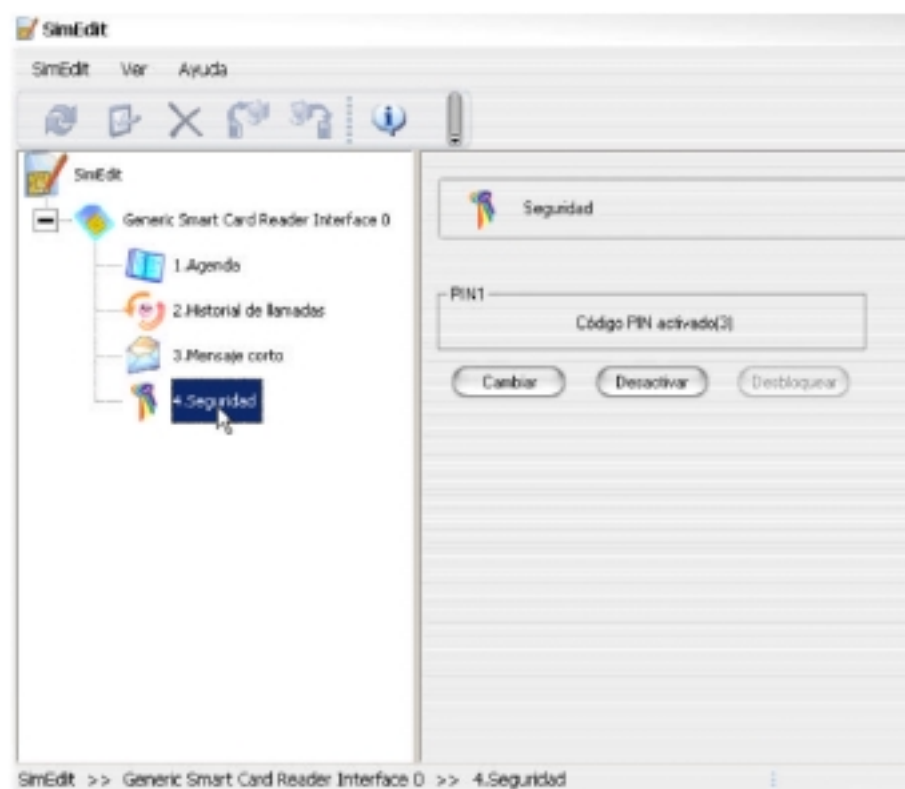


SMS en el PC : Esta es la lista de SMS almacenada localmente en el PC. El fichero es el indicado en la barra mostrada bajo “Fichero en el PC”.

Haga Clic en “Cambiar” para seleccionar donde quiere guardar los datos de los SMS en su PC.


Seguridad


En este apartado podremos ver el estado de la configuración de seguridad de nuestra tarjeta SIM y podremos también modificar dichos valores.



PIN Status : Inicialmente la pantalla muestra el estado actual del código PIN.

Los estados posibles son :

- Activado** - La seguridad está activada y deberá suministrarse un código PIN para acceder a los datos almacenados en la SIM. Se dispone de 3 intentos antes de que sea bloqueada la tarjeta.
-  **Desactivado** - La seguridad está desactivada : puede acceder a los datos de su SIM sin verificación previa.

 **Bloqueado** - se han agotado los 3 intentos de PIN correcto para acceder a la tarjeta protegida.

Diálogo de PIN : Si la seguridad está activada en una tarjeta SIM e intentamos acceder a sus datos o ejecutar alguna acción protegida, se nos solicitará teclear el PIN de la misma para verificar que disponemos del permiso para hacerlo.



Teclearemos el PIN y pulsaremos en “OK “ para acceder o en “Cancelar”, para anular la operación.

Disponemos de 3 intentos máximo para teclear el PIN correcto antes de bloquear la SIM.

Debemos tener especial cuidado pues si anteriormente se ha intentado acceder a la SIM con un PIN erróneo podría quedar un solo intento. El PIN “status” nos informará del número de intentos que quedan.

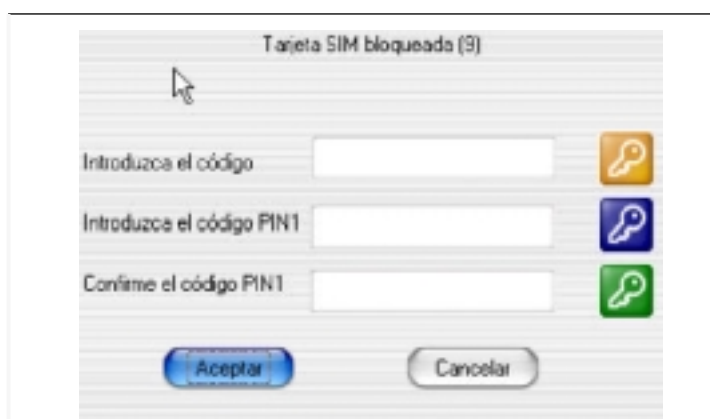
Activar / Desactivar : Este botón permite cambiar el estado. Para hacerlo debe suministrarse el PIN correcto.

Verificar : Si la verificación de seguridad está activada, habrá que suministrar el PIN correcto.

Cambiar : Puede cambiarse el PIN si la seguridad está activada, haciendo “clic” sobre el botón “Cambiar”. Veremos entonces el diálogo siguiente :



Desbloquear tarjeta SIM : Para poder desbloquear una tarjeta necesitamos disponer del código PUK de la misma. Al seleccionar “Desbloquear”, aparecerá el siguiente diálogo :



En la primera casilla introduciremos el código PUK de la tarjeta (se dispone de 10 intentos para teclear el código correcto).

Por favor sea muy cuidadoso en este punto y si tiene alguna duda no continúe y pregunte a su Operador de telefonía móvil.

En las siguientes casillas introduciremos un nuevo código PIN